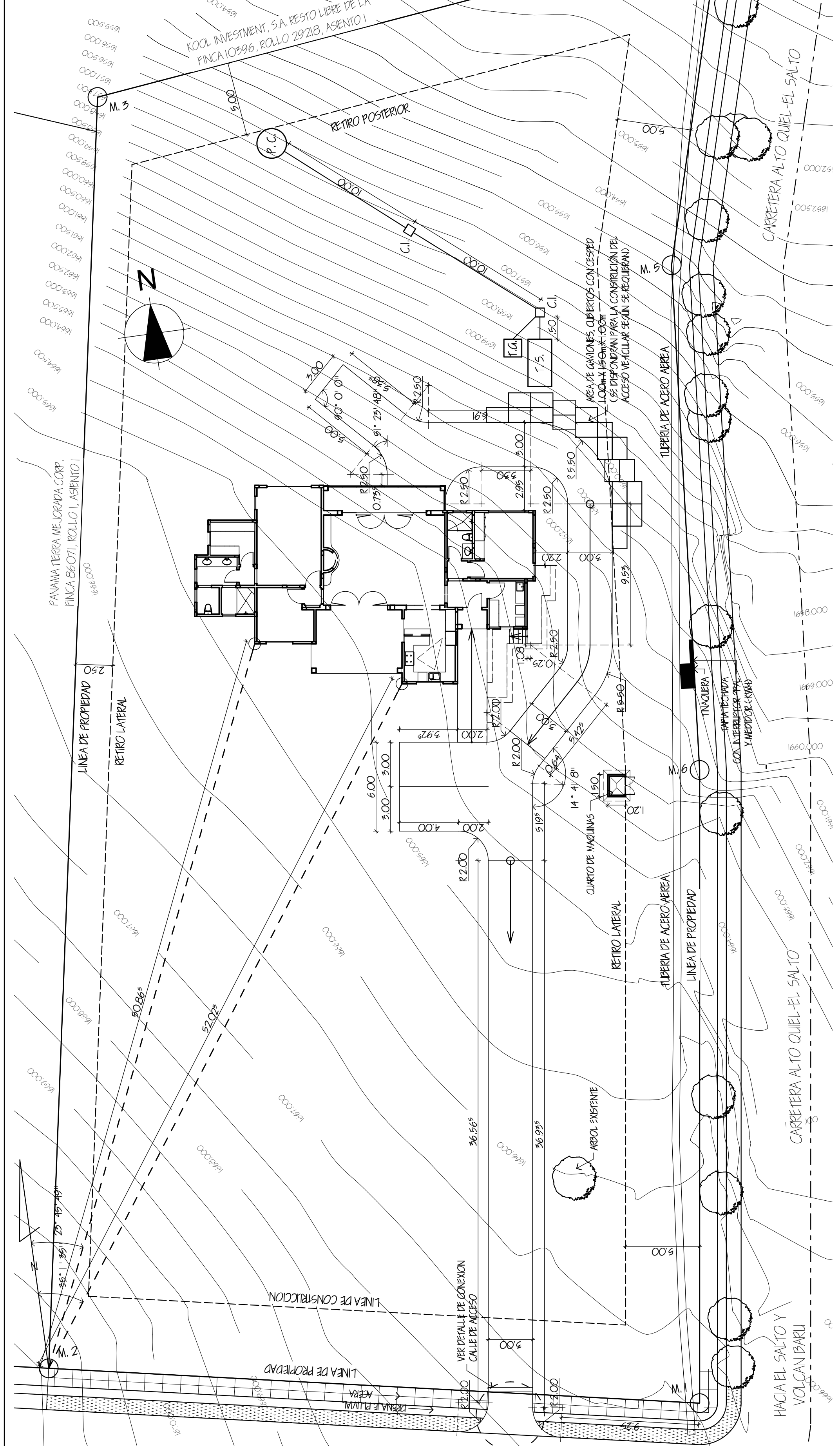
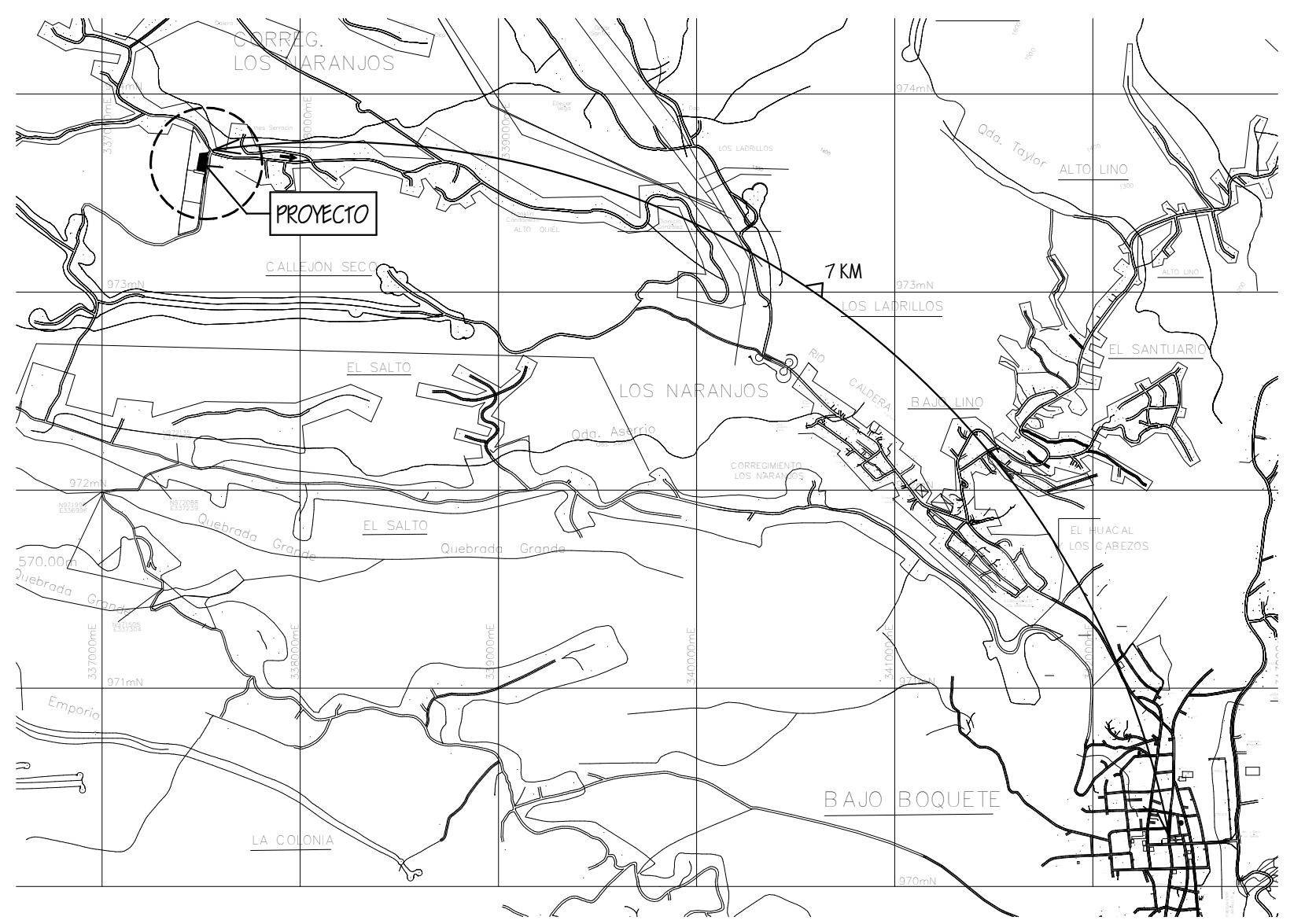


DATOS DEL LOTE
 FINCA: 87747
 ROLLO: 29218
 ASIENTO: 1
 AREA DE LOTE: 3661.76 m²

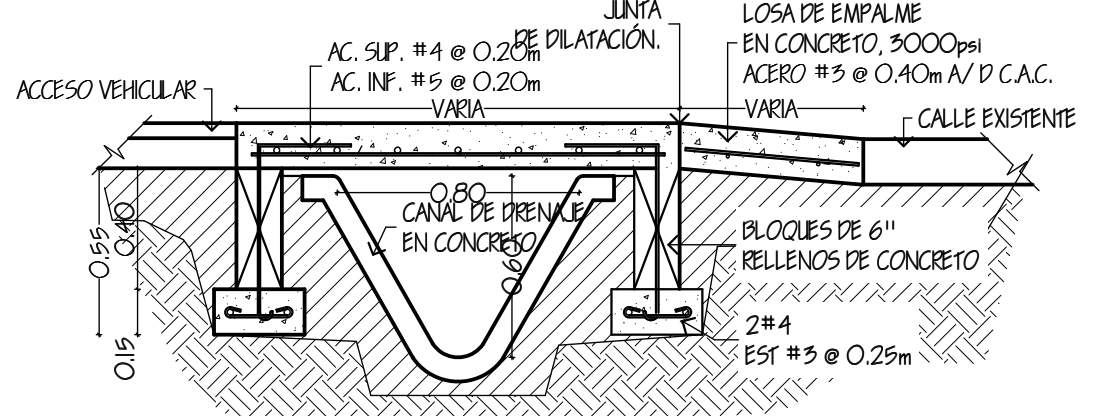


LOCALIZACION GENERAL
 ESC. 1:200

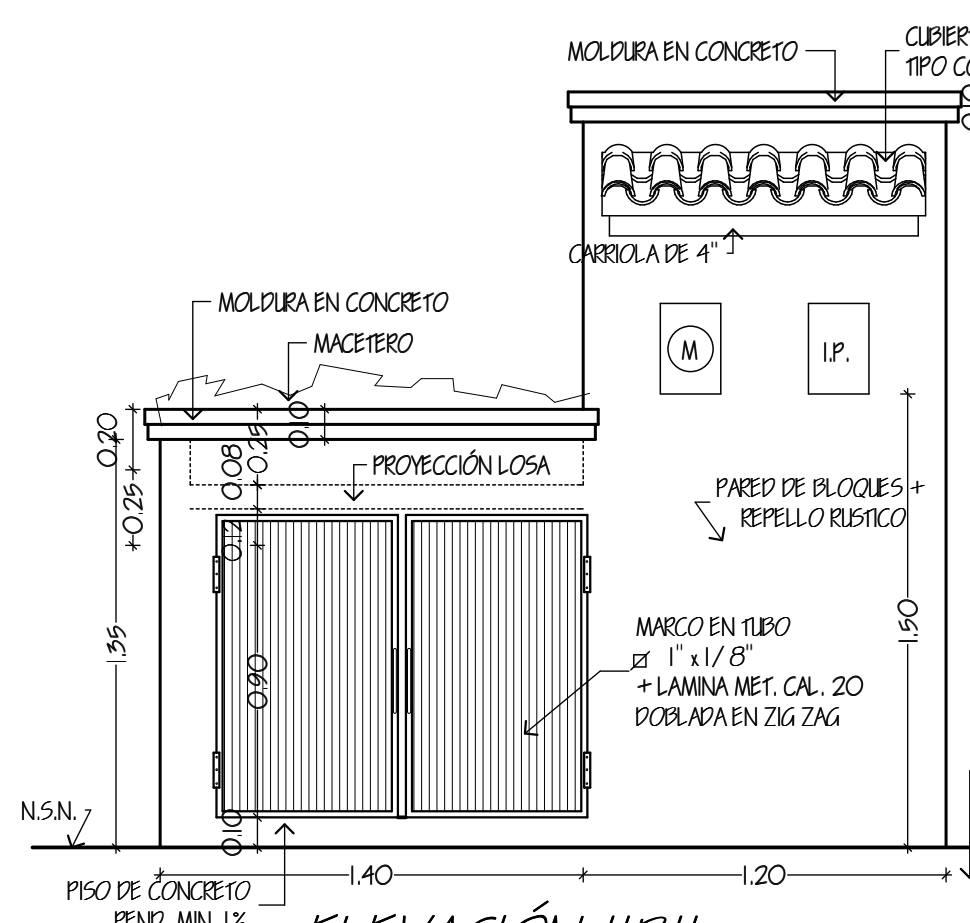


LOCALIZACION REGIONAL
 ESC. 1:50000

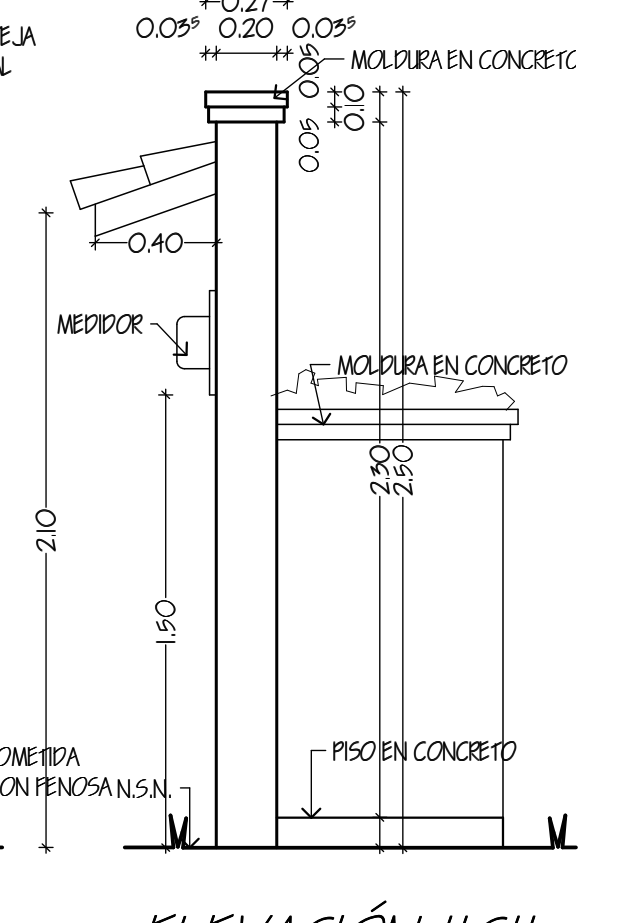
PAG.	INDICE GENERAL
1	LOCALIZACION REGIONAL, DATOS DE LOTE, DET. DE TANQUE SEPTICO, TAPIA Y TINAQUERA
2	PLANTA ARQUITECTONICA PISO DE INGRESO E INFERIOR, DET. BARANDA, SIMBOLOGIA
3	ELEVACIONES: 1, 2, 3, 4
4	SECCION Y Y. DETALLES DE CIMENTACION
5	DETALLES DE PUERTAS Y VENTANAS, CUADROS
6	PLANTA DE CIMENTOS PISO DE INGRESO E INFERIOR, DETALLES, CUADROS DE ZAPATAS
7	PLANTA DE TECHOS, DETALLES, PLANTA DE LOSA
8	PLANTA DE DRENAJE PLUMA, DETALLES
9	DETALLES DE COCINA, SECCIONES DE BANOS
10	PLANTA DE ELECTRICIDAD ILUMINACION
11	PLANTA DE ELECTRICIDAD TOMACORRIENTES
12	PLANTA DE ELECTRICIDAD SISTEMAS ESPECIALES
13	PLANTA DE ELECTRICIDAD CENTROS DE CARGA, DETALLES, NOTAS, SIMBOLOGIA
14	PLANTA DE ELECTRICIDAD ILUMINACION EXTERIOR, LOCALIZACION
15	PLANTA DE ELECTRICIDAD SISTEMA DE ALARMA
16	PLANTA DE PLOMERIA AGUA POTABLE, PISO DE INGRESO E INFERIOR
17	PLANTA DE PLOMERIA GAS, AGUAS NEGRAS Y REGO PISO INGRESO E INFERIOR
18	ISOMETRICOS DE PLOMERIA, DETALLES, NOTAS



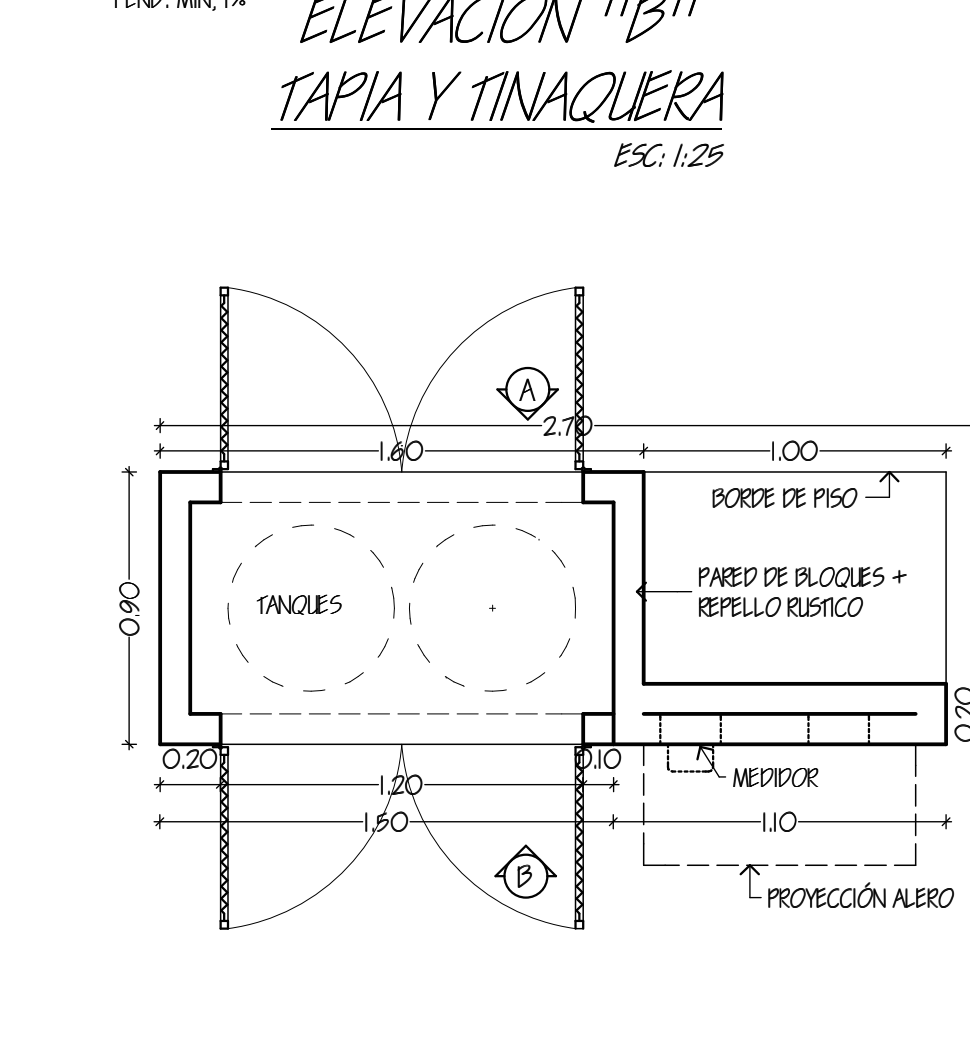
CONEXION ACCESO VEHICULAR CON CALLE EXISTENTE
 ESC. 1:25



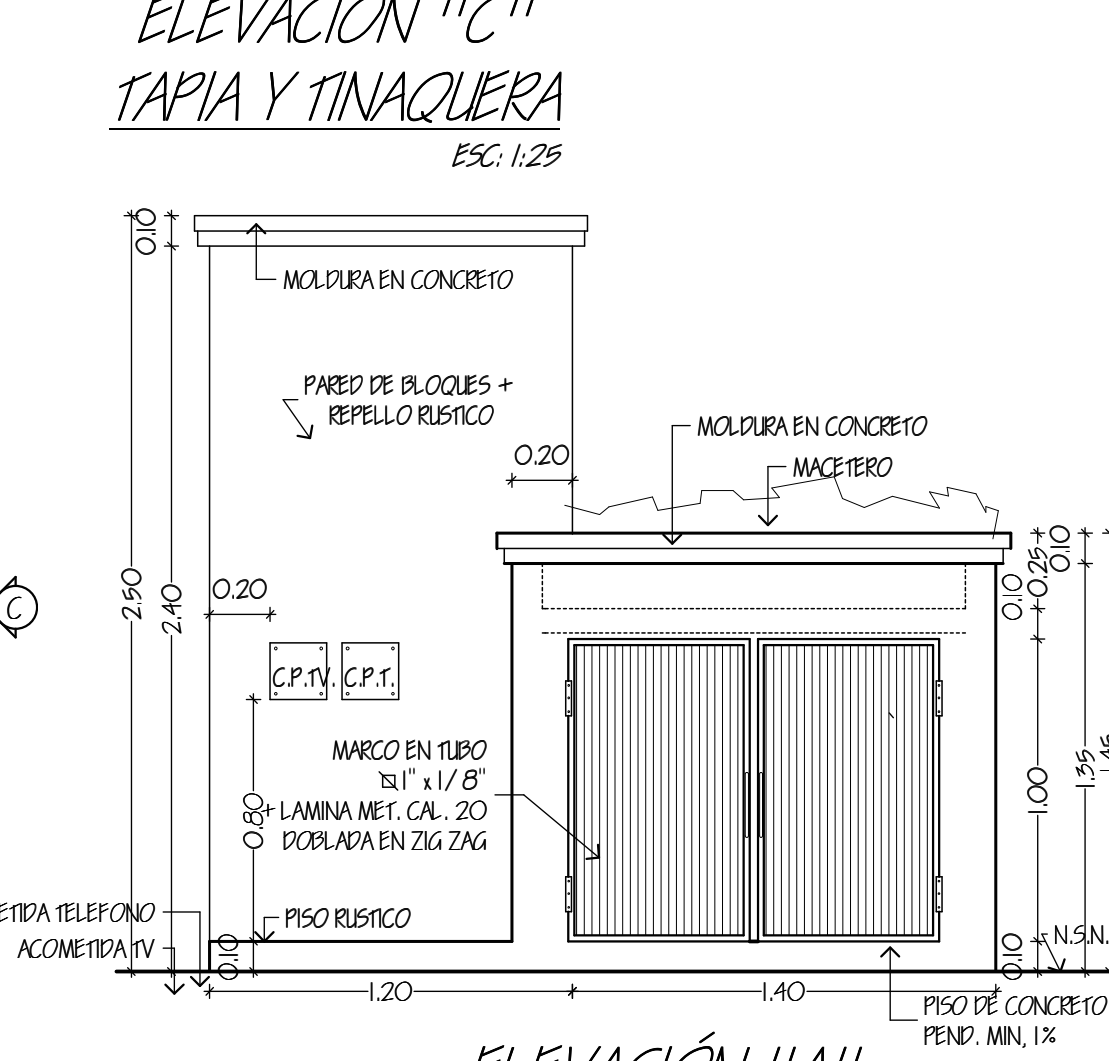
ELEVACION "B" TAPIA Y TINAQUERA
 ESC. 1:25



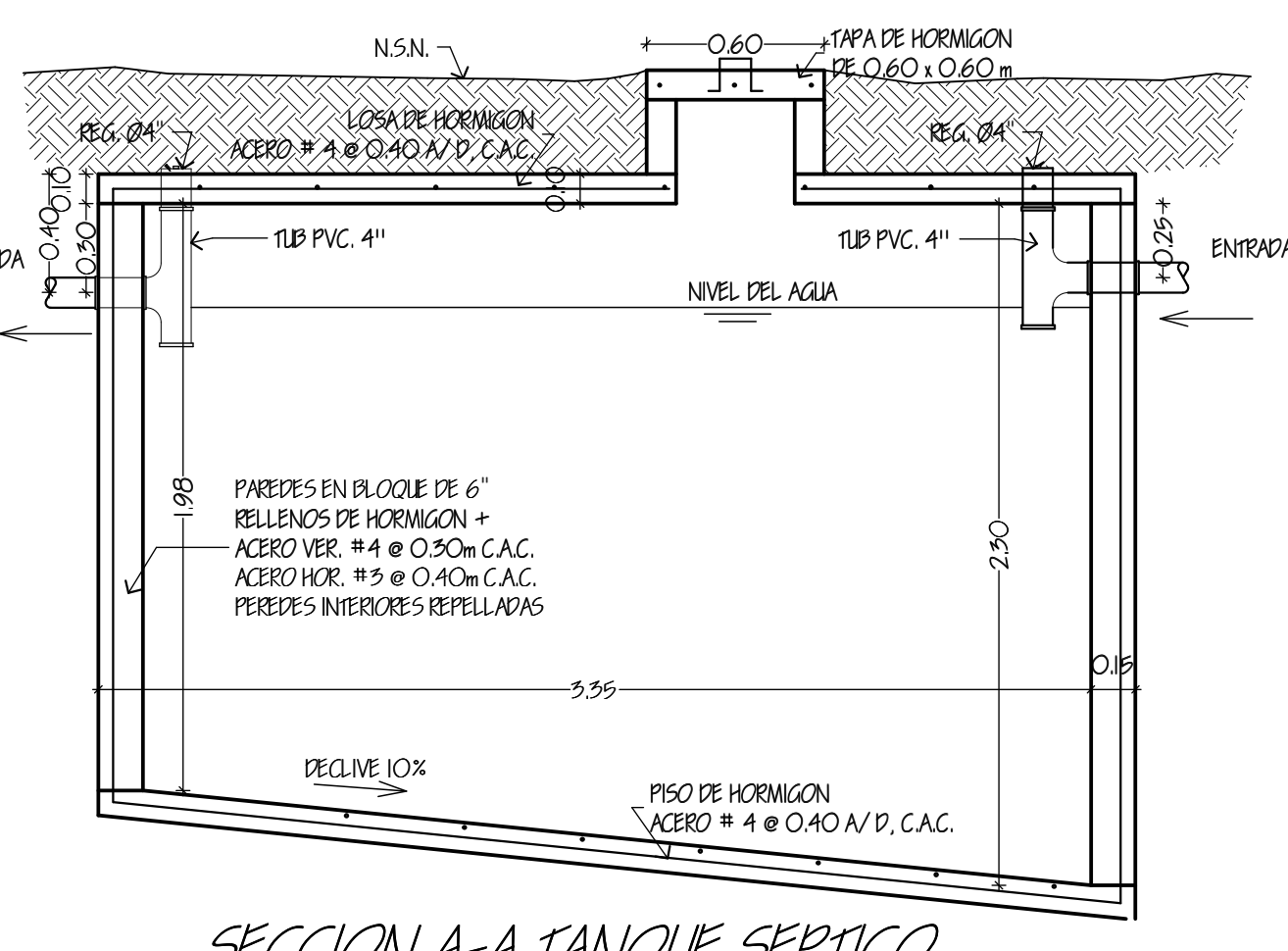
ELEVACION "C" TAPIA Y TINAQUERA
 ESC. 1:25



PLANTA TAPIA Y TINAQUERA
 ESC. 1:25

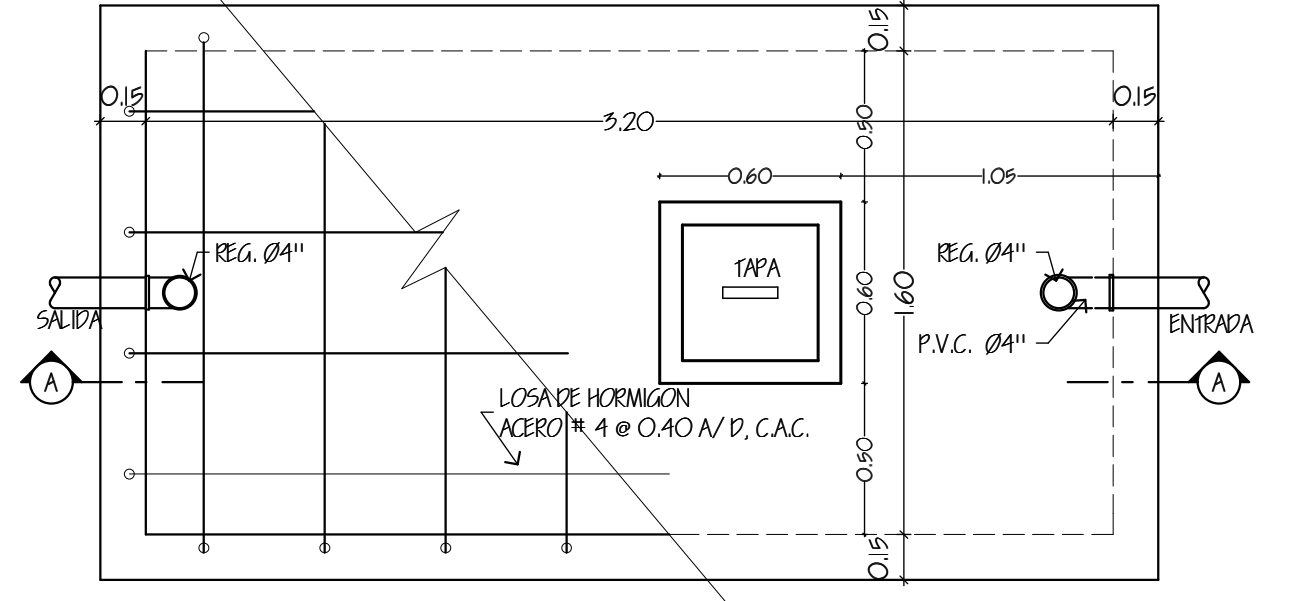


ELEVACION "A" TAPIA Y TINAQUERA
 ESC. 1:25

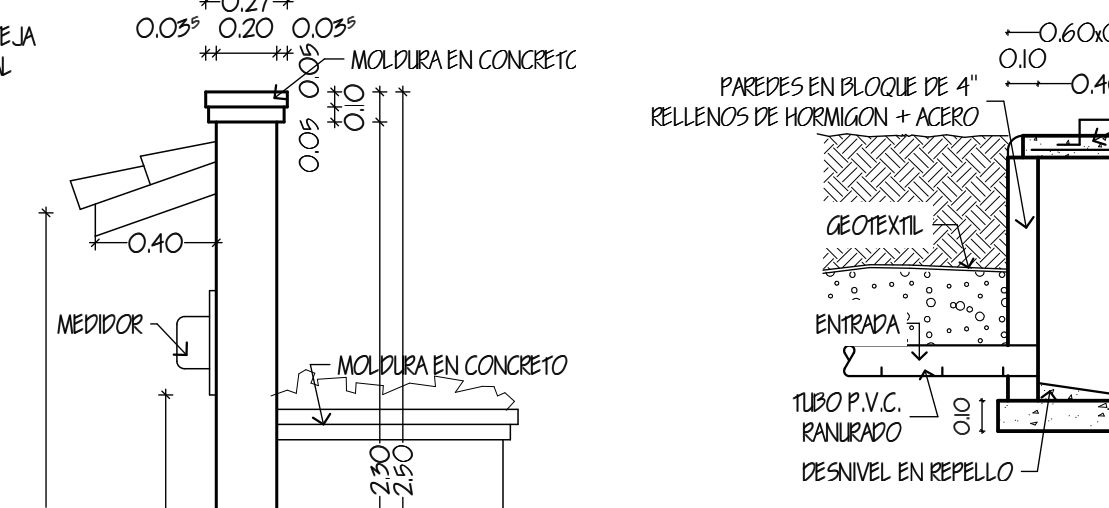


SECCION A-A TANQUE SEPTICO
 ESC. 1:25

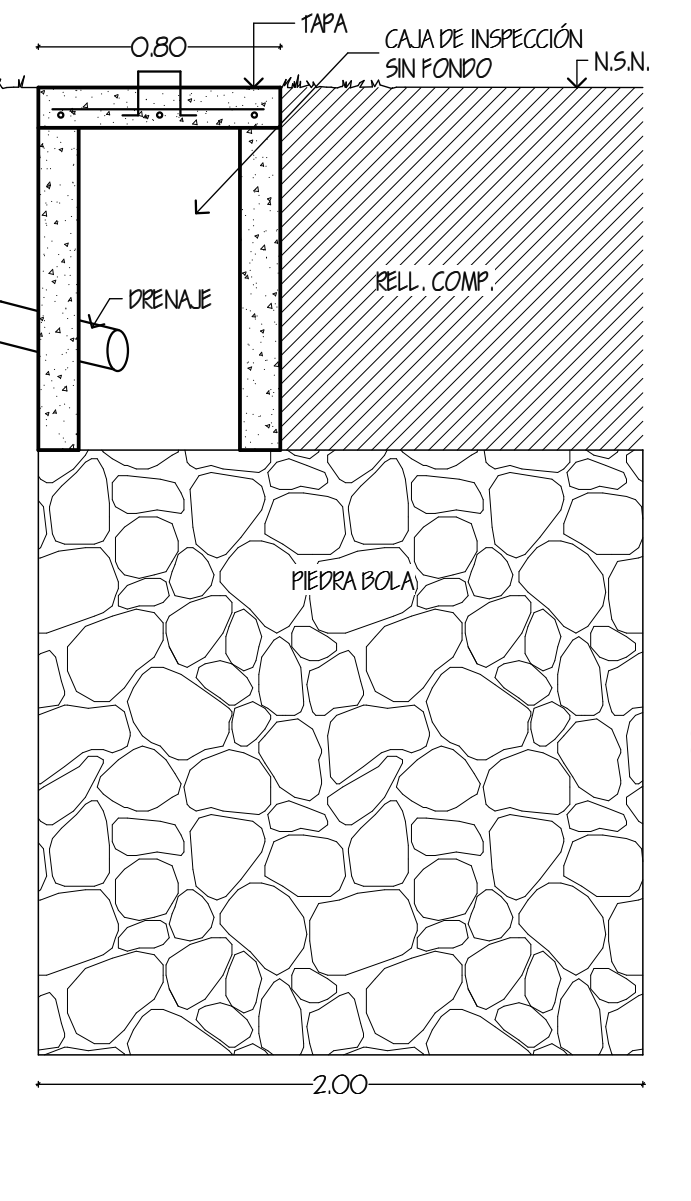
NOTAS DE TANQUE SEPTICO
 1. LA UBICACION FINAL DE LA ZANJA DE DRENAJE, CAMARAS DE INSPECCION Y POZO CIEGO PODRA SER REUBICADA EN SITIO, SEGUN LAS CONDICIONES DEL TERRENO, SIN MODIFICAR DIMENSIONES Y RECORRIDOS



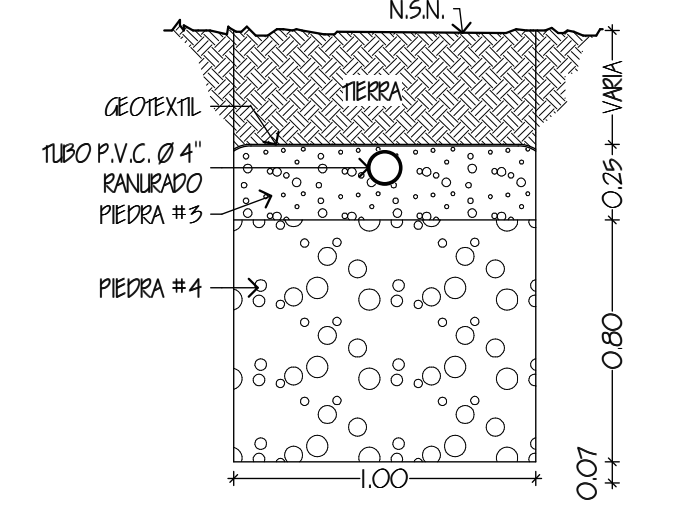
PLANTA DE TANQUE SEPTICO
 ESC. 1:25



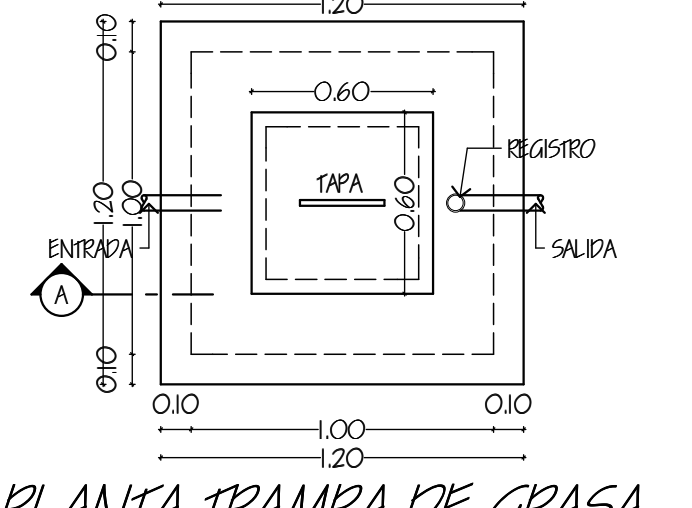
SECCION CAMARA DE INSPECCION
 ESC. 1:25



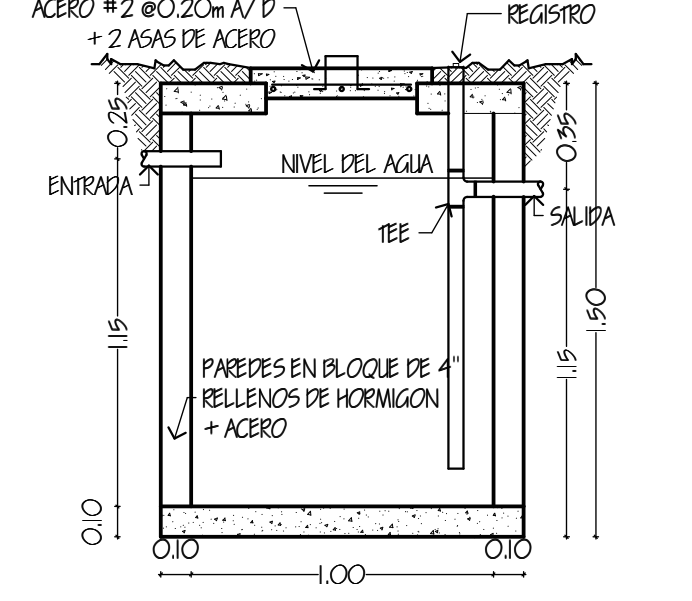
SECCION POZO CIEGO
 ESC. 1:25



ZANJA DE DRENAJE
 ESC. 1:25



PLANTA TRAMPA DE GRASA
 ESC. 1:25



SECCION TRAMPA DE GRASA
 ESC. 1:25

PLANO ORIGINAL PROPIEDAD INTELLECTUAL DE ARQUITECTO RENE A. BACIL
 PROHIBIDA LA REPRODUCCION TOTAL O PARCIAL, Y EL USO DEL CONTENIDO SIN CONSENTIMIENTO POR ESCRITO

RENE A. BACIL
 ARQUITECTO ESTRUCTURAL

PLANO RESIDENCIAL

UBICACION: LOS NARANJOS, ALTO QUEL, DISTRITO DE BOQUETE, CHIRIQUI-REPUBLICA DE PANAMA

PROPIETARIO: REGANIS INVESTMENTS CORP., FAMILIA SINGER.

DIRECCION DE OBRAS Y CONTROL DE CALIDAD MUNICIPAL

PROYECTO: ARQUITECTO RENE A. BACIL

CALEDA DISEÑADA: ING. OLDEMAR PATRINO

CALEDA DISEÑADO: TEC. ING. FRANKLIN JURADO

CALEDA DISEÑADO: ING. JOSE MORALES

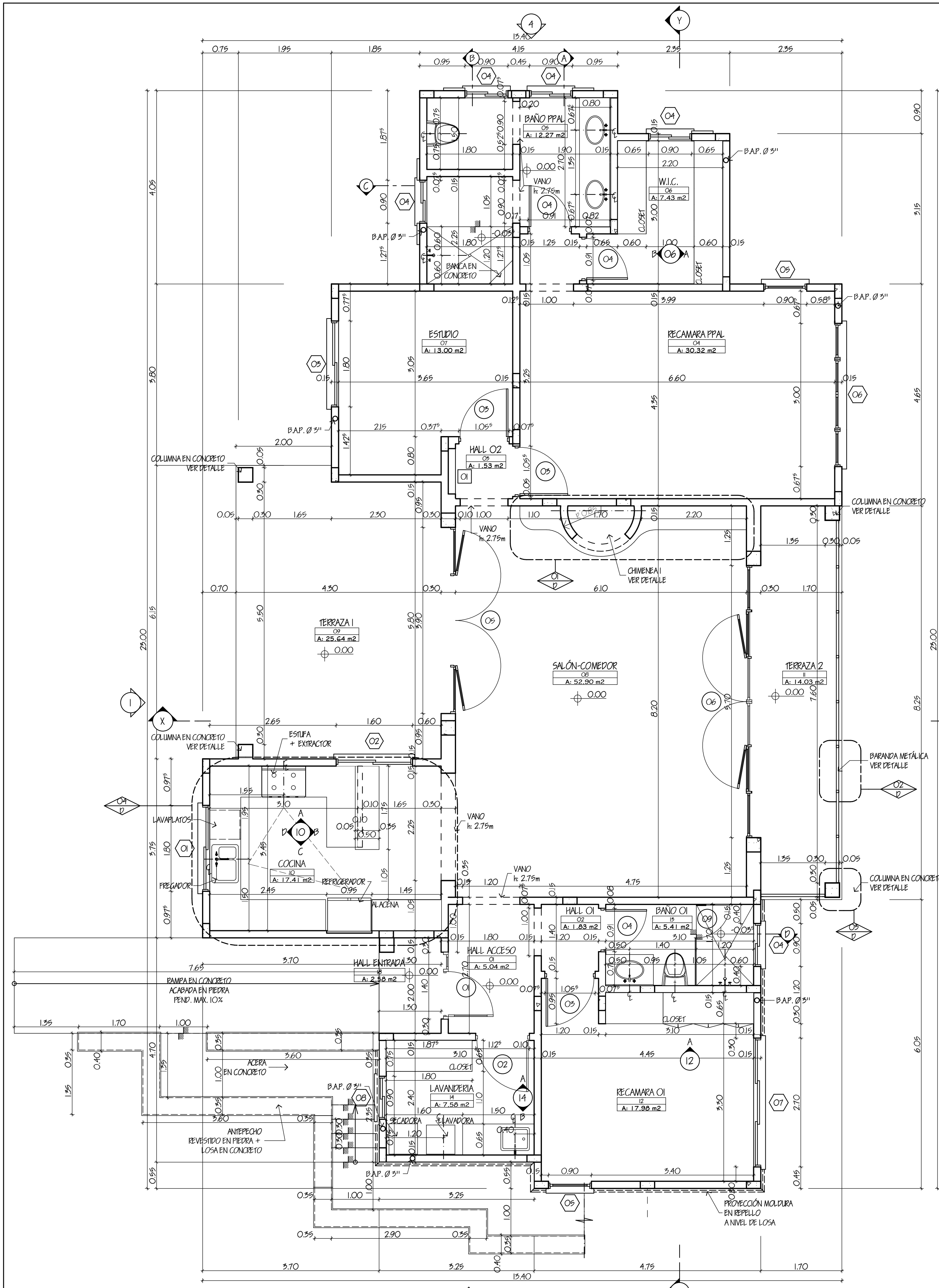
REVISADO: TEC. ING. ARQUIMEDES MORALES

REVISOR DE PLANO: RB&A

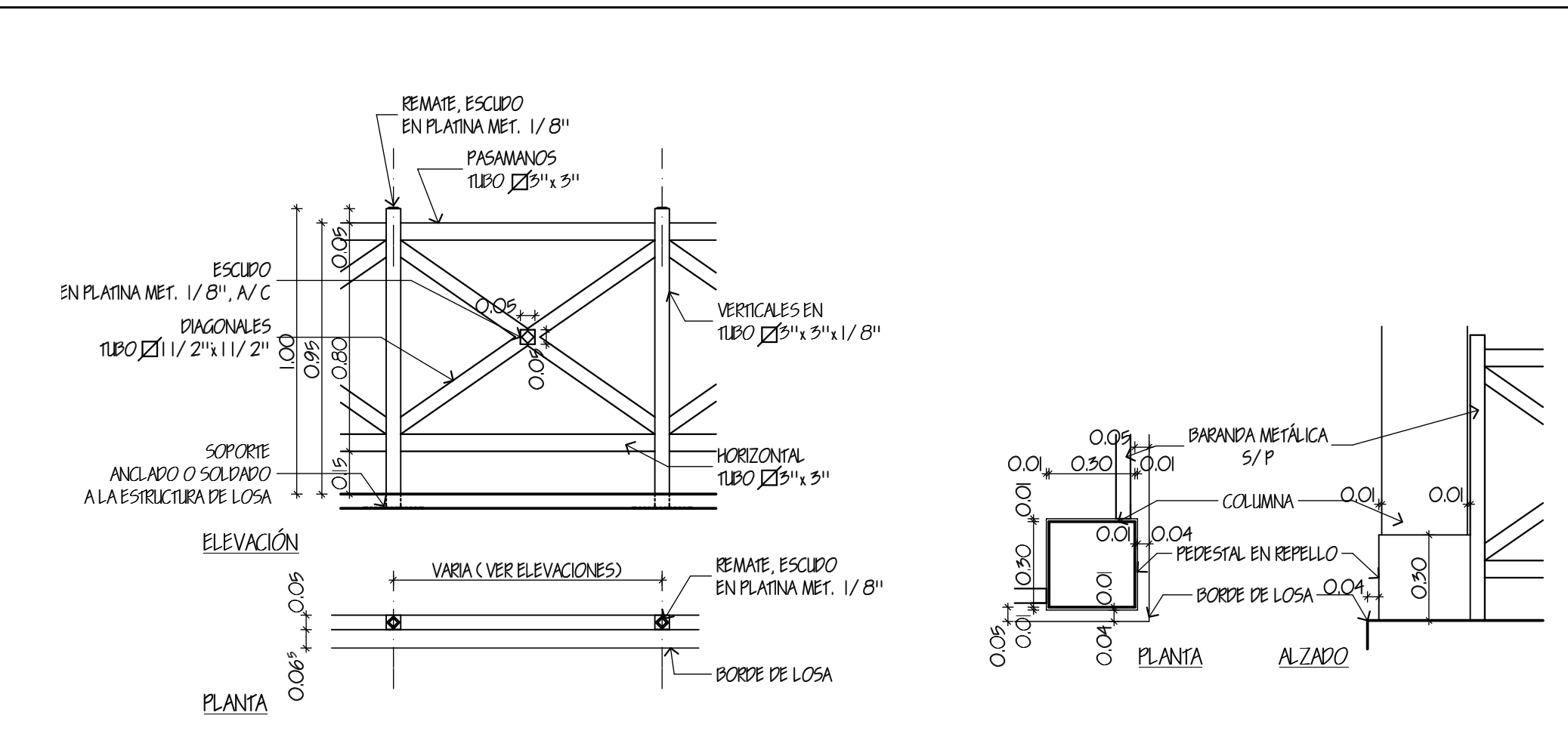
FECHA: 01-09-2009

HOJA: 01

TOTAL: 18

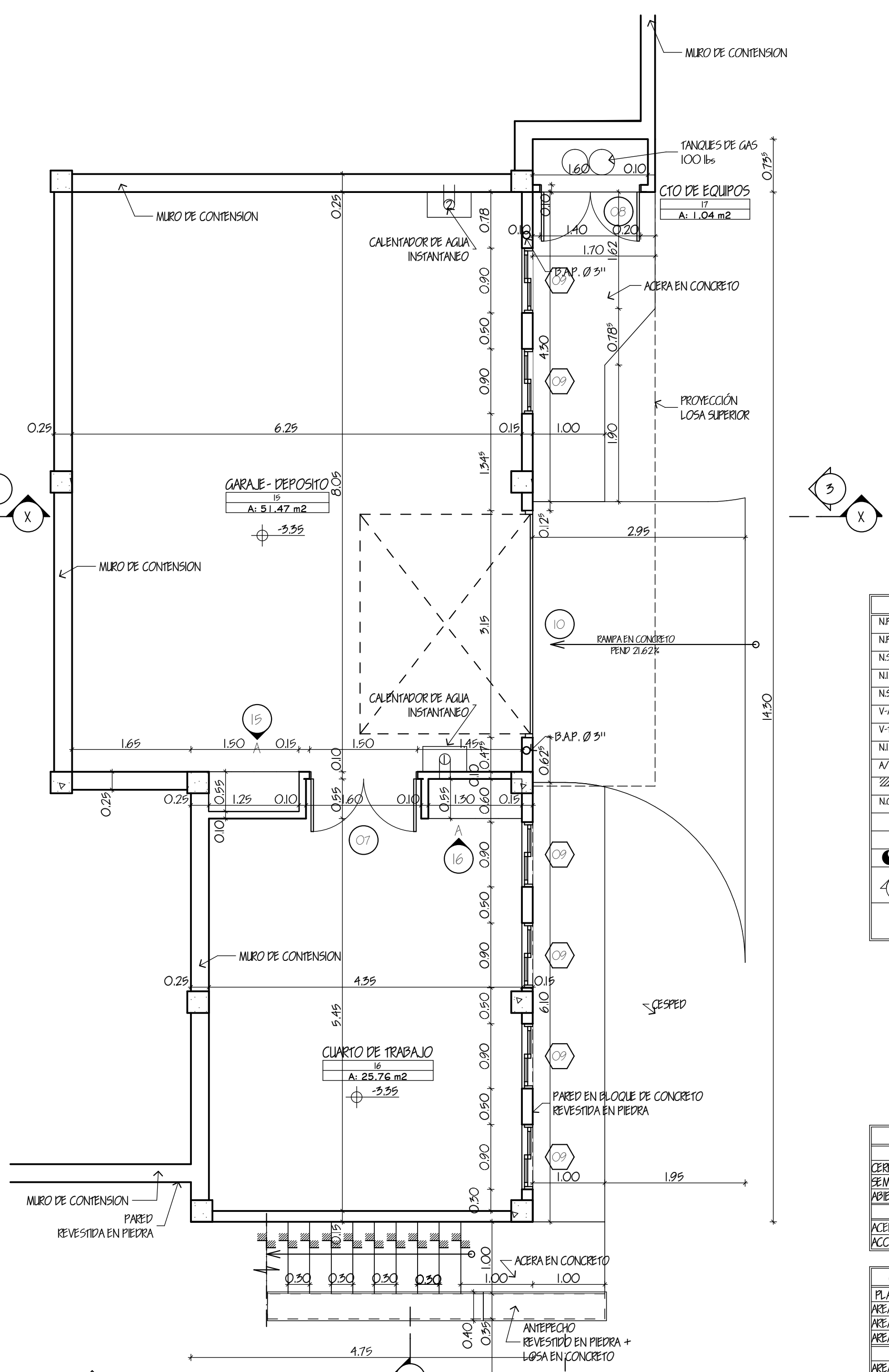


PLANTA NIVEL DE INGRESO
ESC. 1:50



DETALLE BARANDA METÁLICA D-02
ESC. 1:20

DETALLE DE COLUMNAS D-03
ESC. 1:20



PLANTA NIVEL INFERIOR
ESC. 1:50

CUADRO DE ACABADOS					
No.	AMBIENTE	CANTIDAD/SUPERFICIE	PISO Y RODAPIE	PAREDES	CELO RASO
O1	HALL DE ACCESO	CI 5.04	TPO1	TPO1	TPO1
O2	HALL O2	CI 1.85	TPO1	TPO1	TPO1
O3	HALL O3	CI 1.55	TPO1	TPO1	TPO1
O4	RECAMARA P.PAL	CI 30.31	TPO1	TPO1	TPO1
O5	BANO P.PAL	CI 12.27	TPO2	TPO2	TPO2
O6	W.L.C.	CI 7.42	TPO1	TPO1	TPO1
O7	ESTUDIO	CI 12.99	TPO1	TPO1	TPO1
O8	SALÓN-COMEDOR	CI 52.90	TPO1	TPO1	TPO2
O9	TERRAZA 1	CI 29.64	TPO2	TPO2	TPO2
O10	COCINA	CI 17.41	TPO2	TPO1	TPO1
O11	TERRAZA 2	CI 14.02	TPO2	TPO2	TPO2
O12	RECAMARA O1	CI 17.98	TPO1	TPO1	TPO1
O13	BANO O1	CI 5.41	TPO2	TPO2	TPO1
O14	LAVANDERIA	CI 7.58	TPO2	TPO2	TPO1
O15	GARAJE-DEPOSITO	CI 51.47	TPO2	TPO2	TPO1
O16	CUARTO DE TRABAJO	CI 25.76	TPO2	TPO1	TPO1
O17	CUARTO DE EQUIPOS	CI 1.04	TPO1	TPO1	TPO1
O18	HALL DE ENTRADA	CI 2.58	TPO2	TPO2	TPO2

CUADRO DE ACABADOS			
TPO1	PISOS	PAREDES	CELO RASO
1	BALDOSA CERÁMICA + RODAPIE EN MADERA	REPELLO SEMIRÍSTICO	MALLA + REPELLO
2	BALDOSA CERÁMICA ANFIBOLITICA	AZULEJOS + REPELLO SEMIRÍSTICO	MADERA
3	CONCRETO RÍSTICO	REPELLO RÍSTICO	MACHAMBRA

EL RODAPIE SERA DE 0.10m DE ALTURA

SIMBOLOGIA GENERAL			
NPA	NIVEL DE PISO ACABADO	+	PUERTA
NPA EXT.	NIVEL DE PISO ACABADO EXTERIOR	+	NUMERO DE PUERTA
NS.N.	NIVEL DE SUELO NATURAL	+	VENTANA
NIV.	NIVEL INFERIOR DE VIGA	+	NUMERO DE VENTANA
NS.V.	NIVEL SUPERIOR DE VIGA	+	ARCO
V.A.	VIGA DE AMARRE	+	NUMERO DE ARCO
V.T.	VIGA DE TECHO	+	ELEVACION GENERAL
N.I.C.	NO INCLUIDO EN EL CONTRATO	+	NUMERO DE ELEVACION
A.A.	AREAS ACONDICIONADAS	+	SECCION GENERAL
ES.	ESCALONES / DESNIVEL	+	LETRA DE SECCION
N.C.E.	NIVEL DE CELO RASO	+	MUEBLE
+	TABALLA CON CARBADOR COLITO	X X X	NUMERO DE MUEBLE
+	NIVEL DE PISO ACABADO	+	NICHO EN PARED
+	BALANTE DE AGUA PLUMAL	+	NUMERO DE NICHO
+	SECCION DETALLADA	X	ELEVACION DETALLADA
+	LETRA DE SECCION	X	LETRA DE ELEVACION
+		D	DETALLE
+		D	NUMERO DE DETALLE

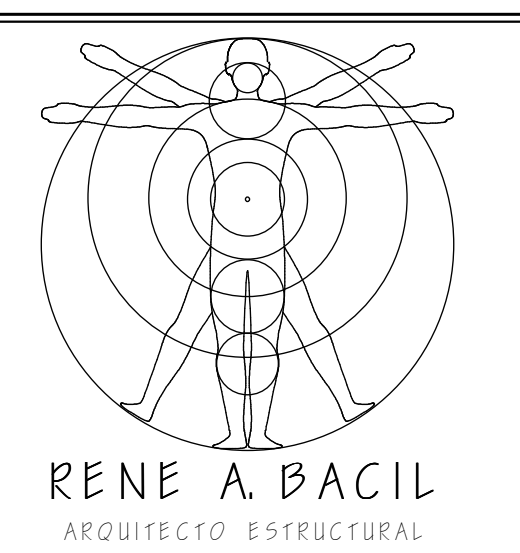
LUZ Y VENTILACION	
NO. DE PUERTAS EXTERIORES	5
CANTIDAD DE VENTANAS EN S.O.	19
AREA TOTAL DE VENTANAS	26.54 m ²
PROVISION PARA VENTILACION NOCTURNA	NATURAL

NOTAS GENERALES IMPORTANTES

- ES RESPONSABILIDAD DEL CONTRATISTA A LEER TODAS LAS NOTAS INDICADAS EN ESTE PLANO.
- VERIFICAR LAS AREAS DE ACUERDO A SU CRITERIO.
- PARA EFECTOS DEL COSTO DE SU OBRA.
- VERIFICAR TODAS LAS MEDIDAS EN SITIO Y HACER CUALQUIER AJUSTE A LAS MISMAS EN CASO EXISTA ALGUNA DIFERENCIA, NO SIN ANTES CONSULTAR AL ARQUITECTO O DUEÑO DE LA OBRA.
- COMUNICARSE CON EL ARQUITECTO O PROPIETARIO DE LA OBRA EN CASO EXISTA ALGUNA DIFERENCIA DE CUALQUIER DETALLE CONSTRUCTIVO NECESARIO PARA LA EJECUCION DE LA OBRA CON LA FINALIDAD DE DETERMINAR LA MEJOR SOLUCION POSIBLE.
- TODAS LAS MEDIDAS INDICADAS DEBEN SOBRE LA ESCALA DE LOS DIBUJOS.

RESUMEN DE AREAS	
AREAS	m ²
CERRADA	278.11
SEMI-ABIERTA	45.90
ABIERTA	0.0
OTRAS	
ACCESOS	44.63
ACCESO VEHICULAR	285.24

CUADRO DE AREAS	
PLANTA DE INGRESO	m ²
AREA CERRADA	199.23
AREA SEMI-ABIERTA	45.90
AREA ABIERTA	0.0
PLANTA BAJA	m ²
AREA CERRADA	88.50
AREA SEMI-ABIERTA	0.0
AREA ABIERTA	0.0



PLANO RESIDENCIAL

PROYECTO: LOAS NARANJOS, ALTO QUEL
DISTRITO DE BOQUETE
CHIRIQUI-REPUBLICA DE PANAMA

PROPIETARIO: REGANIS INVESTMENTS CORP.
FAMILIA SINGER.

DIRECCION DE OBRAS Y CONTROL DE CALIDAD MUNICIPAL

PROYECTO: ARQUITECTO RENE A. BACIL

ING. OLDEMAR PATINO

ING. JOSE MORALES

ING. JOSE MORALES

ING. JOSE MORALES

REVISADO POR: RB&A

PLANTA ARQUITECTONICA DE INGRESO
PLANTA ARQUITECTONICA INFERIOR
DETALLE DE BARANDA
NOTAS
AREAS
SIMBOLOGIA

FECHA: 01-06-2009

HOJA: 02

DE: 18

